

## Edelstahl-Auffangwanne korrosionsgeschützt und robust

- Geeignet für wassergefährdende, entzündbare und aggressive Stoffe
- **Höheres Auffangvolumen** durch herausnehmbares Gitterrost
- **Rostfrei und korrosionsbeständig** - aus Edelstahl 1.4301
- **Für den Staplertransport geeignet** durch praktische Unterfahrhöhe

### Sie haben die Wahl:

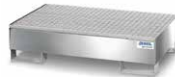
- **Rundum rostfrei oder mit Stahl kombiniert** - mit Gitterrost aus wahlweise Edelstahl oder feuerverzinktem Stahl



### § Bestimmungen!

Bauweise der Wannen behördlich zugelassen und geprüft. Einsatz für gewässergefährdende und entzündbare Stoffe zur Lagerung unter Dach.

>> Weitere Informationen zur Gefahrstoffzulassung finden Sie auf Seite 414, Punkt 3 und 6.



Anzahl Fässer x Liter	1 x 200	2 x 200	4 x 200	4 x 200
Auffangvolumen Liter	205	205	205	400
Breite x Tiefe mm	850 x 870	850 x 1.342	1.260 x 1.342	1.260 x 1.342
Höhe mm	430	325	270	390
Traglast kg	600	900	1.400	1.400
mit verzinktem Gitterrost	235653	235655	235657	235659
---	---	---	---	---
mit Edelstahl-Gitterrost	235654	235656	235658	235660
---	---	---	---	---

## Edelstahl-Auffangwanne zur Lagerung von besonders aggressiven Chemikalien

- Geeignet für wassergefährdende und entzündbare Stoffe
- **Hoch belastbar** - mit herausnehmbarem Gitterrost
- **Rostfrei und korrosionsbeständig** - aus Edelstahl 1.4301
- **Für den innerbetrieblichen Transport** mit Gabeltaschen ausgestattet

### Sie haben die Wahl:

- **Rundum rostfrei oder mit Stahl kombiniert** - mit Gitterrost aus wahlweise Edelstahl oder feuerverzinktem Stahl



### § Bestimmungen!

Bauweise der Wannen behördlich zugelassen und geprüft. Einsatz für gewässergefährdende und entzündbare Stoffe zur Lagerung unter Dach.

>> Weitere Informationen zur Gefahrstoffzulassung finden Sie auf Seite 414, Punkt 3 und 6.



Anzahl IBC x Liter	1 x 1.000	2 x 1.000
Anzahl Fässer x Liter	4 x 200	8 x 200
Auffangvolumen Liter	1.000	1.000
Breite x Tiefe mm	1.300 x 1.350	1.300 x 2.680
Höhe mm	920	485
Traglast kg	2.000	4.000
mit verzinktem Gitterrost	235661	235663
---	---	---
mit Edelstahl-Gitterrost	235662	235664
---	---	---