



Breedvakstelling met een extreem hoog draagvermogen voor zware goederen



- eenvoudig en snel op te bouwen zonder gereedschap door steekverbindingen
- staanderframe met geprofileerde staanderverbinders
- krachtig sluitende verbinding van de liggers met het staanderframe via 4 haken
- liggers met spaanplaatsegmenten V20 E1, 19 mm dik, door verzinkte dwarsprofielen versterkt of met stalen legborden die met kunststof adapters in de liggers worden gelegd
- beide varianten liggen beschermd achter de liggerafkanting en liggen aan tegen de liggerrand
- staanderframe glansverzinkt

Stelling	met houten legborden				met stalen legborden				
	Liggerlengte mm	1.500	2.000	2.000	2.000	2.000	2.000	2.000	
Vaklast kg	350	350	350	350	350	350	350	350	
Hoogte mm	Diepte mm	Basisstel.	Aanbouwstel.	Basisstel.	Aanbouwstel.	Basisstel.	Aanbouwstel.	Basisstel.	Aanbouwstel.
2.000	500	BA720032	BA720043	BA720054	BA720065	BA626748	BA626894	---	---
	600	BA720076	BA720087	BA720098	BA720101	BA626759	BA626883	---	---
	800	BA720112	BA720123	BA720134	BA720145	BA626781	BA626872	---	---
2.500	500	BA720156	BA720167	BA720178	BA720189	BA626792	BA626861	---	---
	600	BA720203	BA720214	BA720225	BA720236	BA626806	BA626839	---	---
	800	BA720247	BA720258	BA720269	BA720291	BA626817	BA626828	---	---
3.000	500	BA868576	BA868678	BA868791	BA869739	BA869761	BA869772	---	---
	600	BA869783	BA869794	BA869808	BA869819	BA869841	BA869852	---	---
	800	BA869863	BA869874	BA869885	BA869896	BA869921	BA869932	---	---

Direct meebestellen							
extra legbord	500	BA720305	BA720305	BA720327	BA720327	BA626952	BA626952
	600	BA720349	BA720349	BA720382	BA720382	BA626963	BA626963
	800	BA720407	BA720407	BA720429	BA720429	BA626974	BA626974



In één oogopslag!

Veldlast	max. 1.600 kg
Vaklast	max. 350 kg
Liggers verstelbaar per	25 mm
Totale breedte basisstelling	1.562/2.066 mm
Aanbouwstelling	1.512/2.016 mm
Totale diepte	= legborddiepte + 24 mm

De vaklasten gelden bij gelijkmatige verdeling van de last. Extra legborden/etages zijn mogelijk tot de max. veldlast.



Voor uw veiligheid!

Volgens DIN EN 15635 moeten legbordstellingen die 4 keer zo hoog zijn als de stellingdiepte (verhouding 4:1) worden geborgd. Eenzijdig of dubbelzijdig met de hand toegankelijke stellingen met een hoogte vanaf 2.500 resp. 4.000 mm moeten **altijd** vastgezet worden. Bevestigingsmateriaal op aanvraag verkrijgbaar.

>> Meer informatie over stellingcontrole vindt u op pagina 307.

>> Stellingaanduiding vindt u op pagina 324.

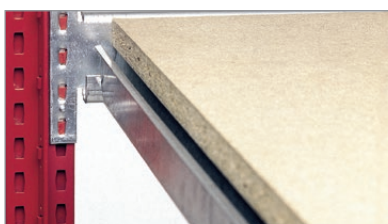


Inhoud levering!

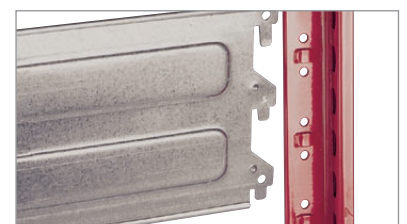
Basisstelling met 2, aanbouwstelling met 1 staanderframe, aantal legborden volgens aanbod.



stalen legborden



houten legborden



schroefloze steekmontage