

Anti-Ermüdungs-Gummifliese Utrecht

sehr strapazierfähig mit hoher Anti-Ermüdungswirkung


- **Stecksystem** für individuelle Anpassung an vorhandenen Platz
- **Rutschsicher und ergonomisch** - besonders dickes Material mit angeraute Orangenhaut-Oberfläche

Sie haben die Wahl:

- **Standard-Ausführung** - für trockene, industrielle Bereiche
- **Nitril-Ausführung** - chemikalien- und ölbeständig
- **Feuerfeste Ausführung** - ideal für Schweißarbeitsplätze

Nitril	235549	---
Standard	235548	---
Feuerfest	235550	---



 **Auf einen Blick!**
H x L x B 19 x 910 x 910 mm

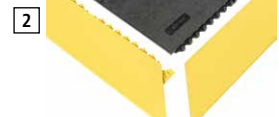
+ Direkt mitbestellen!

Ansteckbare Kantenleiste

- Für ein stolperfreies begehen und leichtes befahren
- **Besonders resistent** - aus Nitril

Sie haben die Wahl

- [1] **Model Ramp** - Standardausführung
- [2] **Model Herenveen** - mit 10° Steigung für besonders einfaches befahren



Model	[1] Ramp		[2] Herenveen	
	weiblich	männlich	weiblich	männlich
Breite mm	910	910	910	910
schwarz	235553	235551	235557	235555
gelb	235554	235552	235558	235556
	---	---	---	---

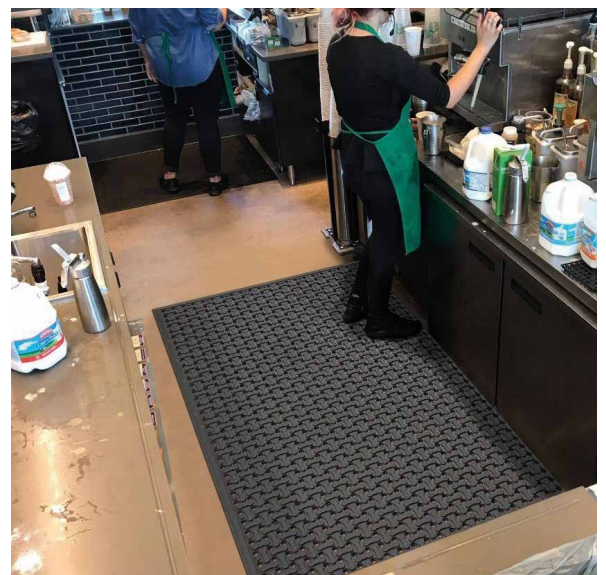
Beidseitig nutzbare Arbeitsplatzmatte Veendam

für den Einsatz im Nassbereich

- **Trocken und saubere Oberfläche** - große Drainagelöcher und erhöhte Rippen für einfaches abfließen von Flüssigkeiten
- **Sicheres Arbeiten** - mit rutschsicherer Lauffläche
- **Verringert das Stolperisiko** durch allseitig abgeschrägte Kanten
- **Einfaches anheben und reinigen** dank geringem Eigengewicht

Sie haben die Wahl:

- **Für nasse oder nasse und ölige Bereiche** - perforierte Oberfläche aus Gummi oder Nitril



Ausführung	Matte		
Breite mm	600	900	1.220
Länge mm	900	1.520	1.830
Gummi	235590	235591	235592
Nitril	235593	235594	235595
	---	---	---

 **Rutschfestigkeit R13 nach DIN51130**