

NT 22/1 AP L

Handliches und gleichzeitig ungemein kraftvolles Nass-/Trockensauger-Einstiegsgerät. Durch sein geringes Gewicht ist der NT 22/1 Ap bestens für mobile Einsätze geeignet.



Bestell-Nr. **1.378-600.0**

- Effiziente halbautomatische Filterabreinigung
- Saugstutzen im Gerätekopf
- Feuchtigkeitsunempfindlicher PES-Patronenfilter

Technische Daten

| | | |
|--------------------------|-------------|-------------------------|
| EAN-Code | | 4054278287928 |
| Stromart | Ph / V / Hz | 1 / 220 - 240 / 50 - 60 |
| Luftmenge | l/s | 71 |
| Vakuum | mbar / kPa | 255 / 25,5 |
| Behälterinhalt | l | 22 |
| Behältermaterial | | Kunststoff |
| Aufnahmeleistung | W | max. 1300 |
| Standardnennweite | | DN 35 |
| Kabellänge | m | 6 |
| Schalldruckpegel | dB(A) | 71 |
| Gewicht ohne Zubehör | kg | 5,7 |
| Gewicht inkl. Verpackung | kg | 9,1 |
| Abmessungen (L × B × H) | mm | 380 × 370 × 480 |

Ausstattung

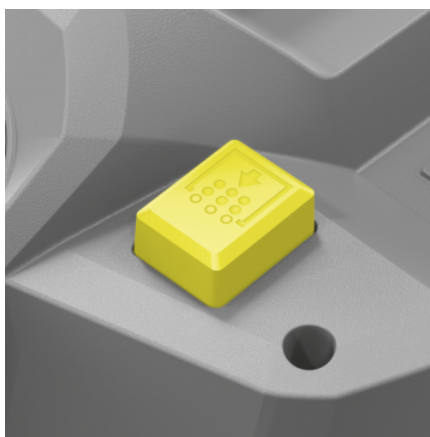
| | | |
|------------------------|-----------|---------------------------------------|
| Saugschlauch | m | 1,9 / mit Krümmer |
| Saugrohr | Stück × m | 2 × 0,5 / Kunststoff |
| Filtertüte | Stück | 1 / Vlies |
| Nass-/Trockenbodendüse | mm | 300 |
| Fugendüse | | ■ |
| Patronenfilter | | PES |
| Filterabreinigung | | Halbautomatische Filterabreinigung Ap |
| Schutzklasse | | II |
| Stopplenkrolle | | ■ |

■ im Lieferumfang enthalten.



Geringes Gewicht und kompakte Maße

- Das Gerät lässt sich einfach und komfortabel transportieren und verstauen.



Halbautomatische Filterabreinigung

- Die halbautomatische Filterabreinigung erhält die hohe Saugleistung wirkungsvoll und dauerhaft.



Feuchtigkeitsunempfindlicher PES-Patronenfilter

- Einfacher Wechsel zwischen Nass- und Trockensaugen ohne vorherige Trocknung des PES-Patronenfilters möglich.
- Auswaschbarer PES-Filter.

ZUBEHÖR VON NT 22/1 AP L 1.378-600.0



| | | Bestell-Nr. | Beschreibung | |
|----------------------------------------------------------------------------------------------------------------|----|-------------|-----------------------------------------------------------------------------------------------------------------------------------------------------------------------------------------------|---|
| PATRONENFILTER STANDARD, BIS BIA C, STAUBKLASSE M | | | | |
| Patronenfilter PES | | | | |
| Patronenfilter verpackt PES | 1 | 2.889-219.0 | Feuchtigkeitsbeständiger PES-Patronenfilter zum Nass- und Trockensaugen. Staubklasse-L-zertifiziert. | ■ |
| KRÜMMER | | | | |
| Krümmen, Kunststoff | | | | |
| Krümmen, NT, DN 35, Kunststoff, Schlauchseite Clip 2.0, Zubehörseite Konus | 2 | 2.889-199.0 | Krümmen aus Kunststoff in DN 35 für Nass-/Trockensauger. Auf Schlauchseite mit einem Clip-2.0-Anschluss, auf Zubehörseite mit einem Konusanschluss ausgerüstet. | ■ |
| Krümmen mit Falschluftschieber, T, DN 35, Kunststoff, antistatisch, Schlauchseite Clip 2.0, Zubehörseite Konus | 3 | 2.889-148.0 | Antistatischer, ergonomischer Krümmen aus Kunststoff mit Falschluftschieber in DN 35 für Trockensauger. Schlauchseitig mit Clip-2.0-Anschluss, zubehörseitig mit Konusanschluss ausgestattet. | □ |
| Krümmen, NT, DN 35, Kunststoff, elektrisch leitend, Schlauchseite Clip 2.0, Zubehörseite Konus | 4 | 2.889-168.0 | Elektrisch leitender, ergonomischer Krümmen aus Kunststoff in DN 35 für Nass-/Trockensauger. Schlauchseitig mit Clip-2.0-Anschluss, zubehörseitig mit Konusanschluss ausgestattet. | □ |
| Krümmen, NT, DN 35, Kunststoff, Schlauchseite Clip 2.0, Zubehörseite Konus | 5 | 2.889-170.0 | Ergonomischer Krümmen aus Kunststoff in DN 35 für Nass-/Trockensauger. Auf Schlauchseite mit einem Clip-2.0-Anschluss, auf Zubehörseite mit einem Konusanschluss ausgerüstet. | □ |
| SAUGDÜSEN | | | | |
| Bodendüsen | | | | |
| Nass-/Trockenbodendüse, Kunststoff Standard, DN 35 | 6 | 2.889-263.0 | Nass-/Trockenbodendüse, DN 35, 300 Millimeter breit, grau. Inklusive Bürststreifen und Gummilippen. Einfach wechselbare Einsätze. | ■ |
| Nass-/Trockenbodendüse, Kunststoff Adv, DN 35 | 7 | 2.889-152.0 | 360 mm breite Nass-/Trockenbodendüse mit einfach wechselbaren Einsätzen. Inklusive Bürststreifen und Gummilippen. | □ |
| Fugendüsen | | | | |
| Fugendüse, DN 35, 225 mm | 8 | 2.889-159.0 | Fugendüse mit Nennweite DN 35 für Trockensauger sowie Nass-/Trockensauger von Kärcher. Länge 225 mm. | ■ |
| Autosaugdüsen | | | | |
| Autodüse, DN 35, 90 mm | 9 | 6.906-108.0 | Für alle Nass-/Trockensauger von Kärcher mit Krümmern in DN 35 entwickelte, flach abgewinkelte und handliche Autosaugdüse aus Kunststoff. Arbeitsbreite: ca. 90 mm. | □ |
| Autodüse ergonomisch, DN 35, 100 mm | 10 | 2.889-356.0 | Ergonomische und handliche Autosaugdüse DN 35 aus Kunststoff mit einer Arbeitsbreite von 100 mm zur Fahrzeuginnenreinigung. Geeignet für alle Nass-/Trockensauger mit Krümmern in DN 35. | □ |
| Gummisaugdüsen, abgeschrägt 45° | | | | |
| Gummisaugdüse, abgeschrägt 45° | 11 | 6.902-104.0 | Die um 45° abgeschrägte Gummisaugdüse (DN 35) ist ölbeständig und eignet sich zum Absaugen an Maschinen. Nur für NT-Sauger. | □ |
| NT Gummisaugdüse, abgeschrägt 45°, DN 40 | 12 | 6.902-105.0 | Die um 45° abgeschrägte Gummisaugdüse (DN 40) ist ölbeständig und eignet sich zum Absaugen an Maschinen. Nur für NT-Sauger. | □ |
| SAUGROHRE | | | | |
| Saugrohre, Kunststoff | | | | |
| Set Saugrohr, DN 35, 0,505 m, Kunststoff | 13 | 2.889-218.0 | Saugrohrset aus Kunststoff, DN 35, grau, 2-teilig, je 0,5 Meter. | ■ |
| Saugrohre, Metall | | | | |
| Saugrohr, DN 35, 0,505 m, Metall | 14 | 6.902-074.0 | Saugrohr, Metall verchromt, DN 35, Länge: 0,5 Meter. | □ |

■ Im Lieferumfang enthalten. □ Mögliches Zubehör.

ZUBEHÖR VON NT 22/1 AP L 1.378-600.0



| | | Bestell-Nr. | Beschreibung | |
|----------------------------------------------------------------------------------------|----|-------------|----------------------------------------------------------------------------------------------------------------------------------------------------------------------------------------|--------------------------|
| FILTER T / NT | | | | |
| Vliesfiltertüten | | | | |
| Vliesfiltertüten, 5 x , NT 22/1 | 15 | 2.889-217.0 | Vliesfiltertüte, reißfest, für die Geräte NT 22/1 Ap sowie NT 22/1 Ap Te. Staubklasse-L-zertifiziert. | <input type="checkbox"/> |
| SAUGSCHLÄUCHE | | | | |
| Saugschläuche mit Clipsystem 2.0 (kompatibel mit Saugern ab Gerätebaujahr 2017) | | | | |
| Saugschlauch, NT, DN 35, Länge 2,5 m, Clip 2.0, Bajonett 2.0 | 16 | 2.889-134.0 | Der Saugschlauch in Nennweite DN 35 und mit 2,5 m Länge eignet sich für den Einsatz mit Nass-/Trockensaugern von Kärcher. | <input type="checkbox"/> |
| Saugschlauch, NT, DN 35, Länge 2,5 m, elektrisch leitend, Clip 2.0, Bajonett 2.0 | 17 | 2.889-136.0 | Der elektrisch leitende Saugschlauch in Nennweite DN 35 und mit 2,5 m Länge eignet sich für den Einsatz mit Nass-/Trockensaugern. | <input type="checkbox"/> |
| Verlängerungsschlauch, T und NT, DN 35, Länge 2,5 m, Clip 2.0, Verbindungsmuffe | 18 | 2.889-145.0 | Der Verlängerungsschlauch in Nennweite DN 35 und mit 2,5 m Länge eignet sich für den Einsatz mit Nass-/Trockensaugern und Trockensaugern von Kärcher. | <input type="checkbox"/> |
| VERBINDUNGSMUFFEN | | | | |
| Anschlussmuffe C-DN (Clip auf Konus) | | | | |
| Adapter Clip DN 35 auf Konus DN 35 | 19 | 5.407-005.0 | Adapter-Clipsystem DN 35 zum Anschluss von Saugrohren und Kleindüsen mit Konus DN 35. Optimal zur Fahrzeuginnenreinigung, auch ohne den Anschluss weiterer Düsen. | <input type="checkbox"/> |
| Anschlussmuffe Elektrowerkzeug, clipbar, elektrisch leitend | | | | |
| Werkzeugmuffe DN 35, Clip-System | 20 | 2.889-151.0 | Werkzeugmuffe mit Gummiaufsatz und Falschlufschieber für das neue Clip-System. Geeignet für alle gängigen Elektrowerkzeuge. | <input type="checkbox"/> |
| Anschlussmuffe Elektrowerkzeug, schraubbar | | | | |
| Aufsatz Gummi Muffe | 21 | 5.303-877.0 | Werkzeugmuffe aus Gummi zum Aufschrauben auf den Saugschlauch. | <input type="checkbox"/> |
| SONSTIGES ZUBEHÖR NT | | | | |
| Bohrstaubdüse DN 35 | 22 | 2.679-000.0 | Bohrstaubdüse zum staubfreien Absaugen von Bohrlöchern. Geeignet für Trocken- und Nass-/Trockensauger von Kärcher. | <input type="checkbox"/> |
| Adapter Clip neu auf Clip alt DN 35 | 23 | 2.889-312.0 | Adapter zur Verbindung von Schläuchen des neuen Zubehörsystems von Trocken- und Nass-/Trockensaugern mit Krümmern oder Verlängerungsschläuchen des alten Systems. Für Nennweite DN 35. | <input type="checkbox"/> |
| Adapter für NT-Schläuche mit Bajonettverbindung 1.0 | 24 | 5.031-436.0 | Elektrisch leitender Adapter zur Verbindung der NT-Schläuche mit Bajonett-1.0-Anschluss der Nennweiten DN 35, 40, 50 mit dem neuen Zubehörsystem für Nass-/Trockensauger von Kärcher. | <input type="checkbox"/> |

■ Im Lieferumfang enthalten. □ Mögliches Zubehör.